

地元大工とつくるecoな快適生活

# 長期優良住宅で暮らす。

ローズマリー  
ピレッジこうまにて

本体価格(オール電化仕様)

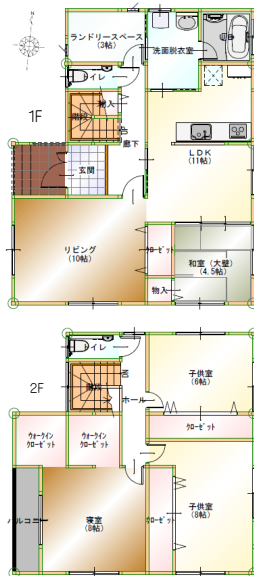
1,900万円

(税込)

地盤改良費等により価格が前後する場合があります。

外構工事費は含まれておりません。

ご希望に応じて間取り変更も可能です。



長期優良住宅とは？

安心して長〜く住める本の家。夏涼しく、冬暖かい省エネ仕様！地震にも強い！

国からのお墨付きをもらっているのだから、税制優遇もあり、家計にもやさしい暮らしやすい家！

長期優良住宅ならではの省エネ仕様

## 三協アルミ MADiO J

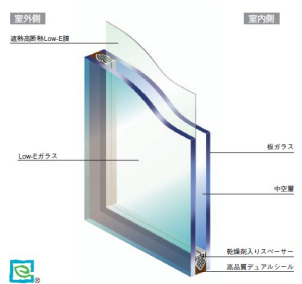
枠、障子をアルミと樹脂の複合構造にすることによりインテリア性に加え、断熱性もさらにUP。

断熱枠と断熱障子がマディオシリーズで最も高い性能を発揮します。

新潟よりもさらに寒い地域にも対応できる省エネ性能！



遮熱低放射複層ガラス「ペアマルチレイボーク」



窓ガラスを通して入ってくる日射熱量を60%カットし夏の冷房負荷を軽減。

冬は屋内の熱が逃げにくく、屋外の冷気も屋内に伝えにくいいため暖かい。省エネ効果抜群のガラスです。

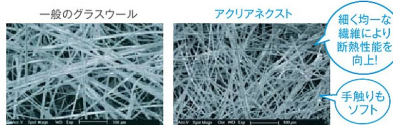
FIBER GLASS  
旭ファイバーグラス株式会社



快適、防湿、防音、省エネ、

健康、安心、安全、高耐久

いいことづくめの断熱材 Aclearnext

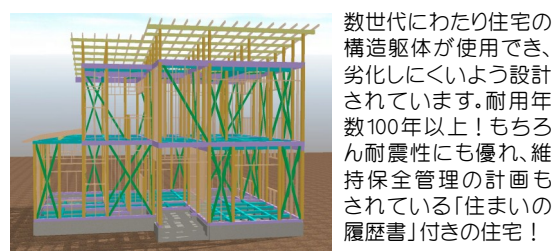


壁の中で断熱性能を発揮している縁の下の力持ち的存在！

いろいろ選べる住宅設備



構造計算され、骨組みのしっかりした家。



補助金もらえるかも！

弊社は地域型住宅ブランド化事業のグループである、新潟地域型住宅協議会、愛奏の家つくる会に参加しております。

こちらの会を通して長期優良住宅の補助金の申請が可能となっております。80万~120万の中で仕様等により補助額が異なります。詳しくはお問い合わせください。



ご希望により記載のないメーカーのものも選べます。

シリーズ変更、グレードアップ等はお相談ください。

システムバスは1坪タイプ、キッチンには2550タイプ、洗面化粧台は750タイプです。

大井工務店

一級建築士事務所

〒950-1261 新潟市南区味方1222-2

TEL:025-372-2662

FAX:025-372-2720

MAIL:info@ooi-komuten.jp

URL:http://www1.odn.ne.jp/com/

